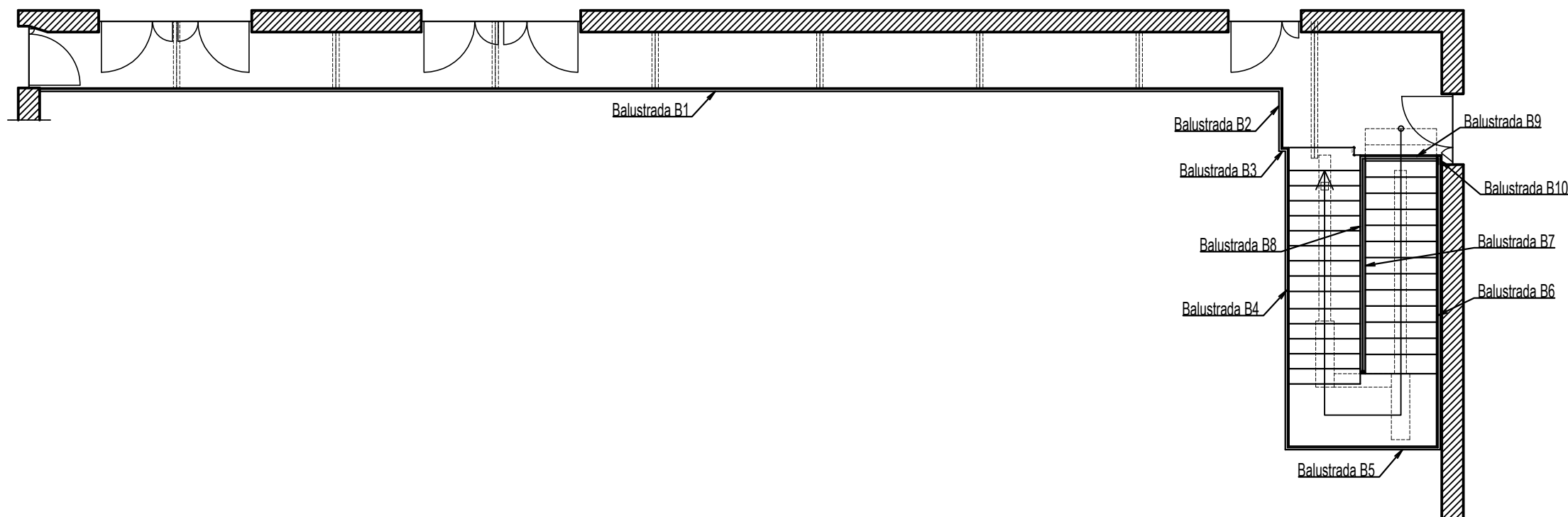



Rys. 13. Schody po stronie zachodniej - schemat balustrad skala 1:100



Projektował:	mgr inż. Roman WRÓBEL	upr. nr: B-319/89	<i>R. Wróbel</i>	<div>WIK CHEMIA BUDOWLANA 35-083 Rzeszów ul. Saletyńska 7 tel. 695-155-222</div>
Opracował:	mgr inż. Roman WRÓBEL	upr. nr: B-319/89	<i>R. Wróbel</i>	
Sprawdziła:				
Lokalizacja:	RZESZÓW, ul. Bohaterów 5			
Zleciłodawca:	RSM Rzeszów, ADM Osiedla Kmity			Skala: 1:100
Zadanie:	Projekt remontu schodów zewnętrznych			Branża: B
Treść rysunku:	Schody po stronie zachodniej - schemat balustrad			Nr rys: 13.